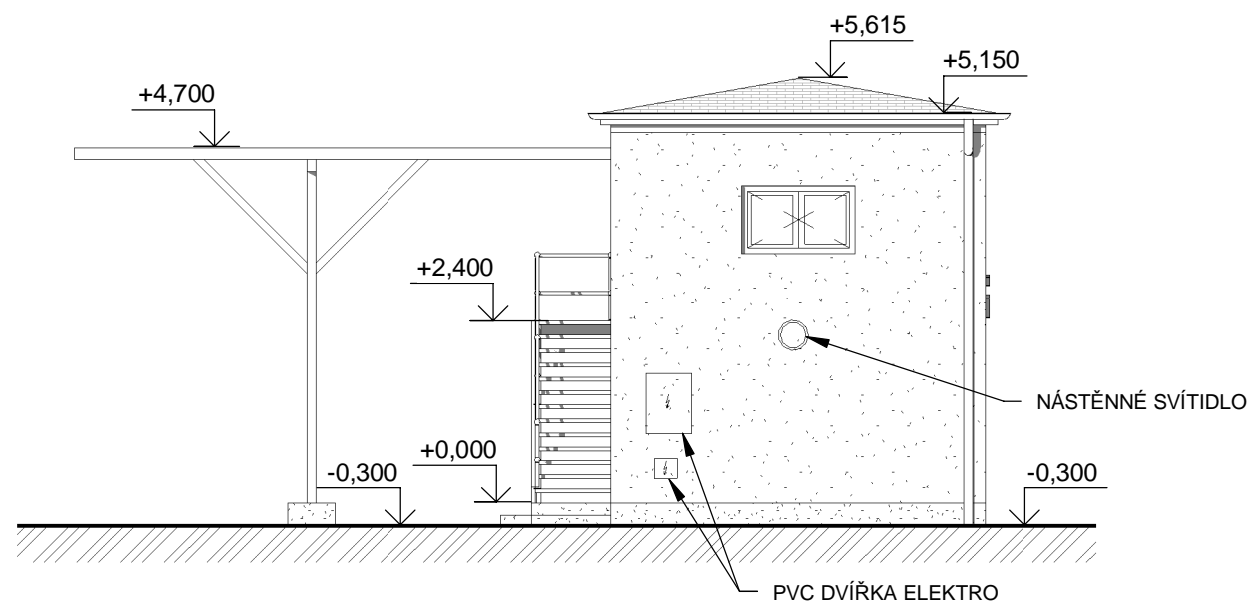


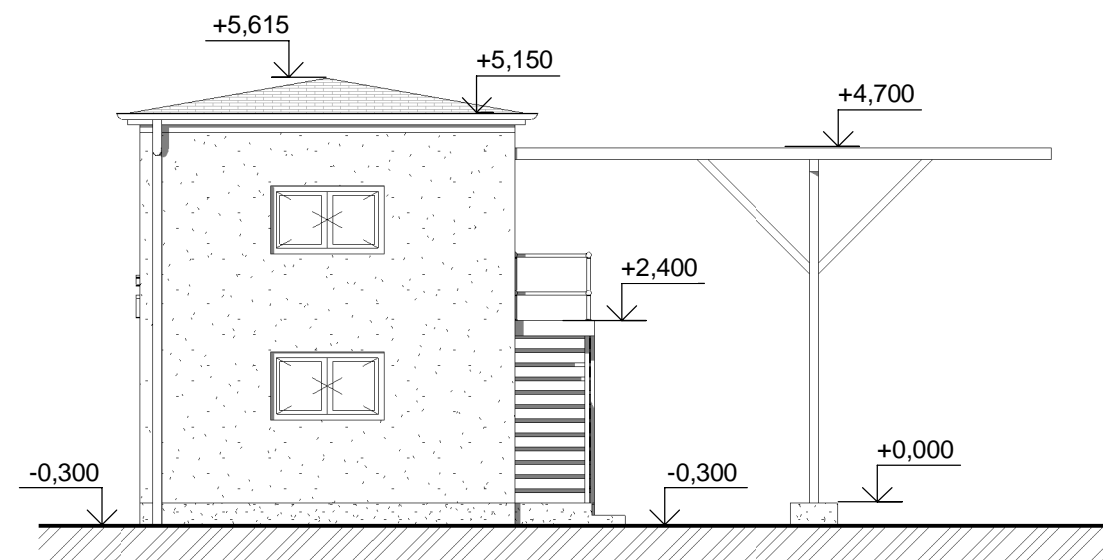
Pohled severní

1 : 100



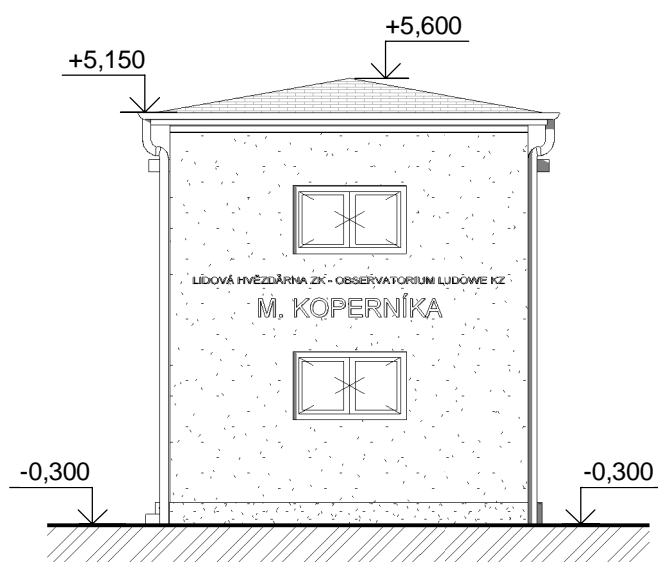
Pohled jižní

1 : 100



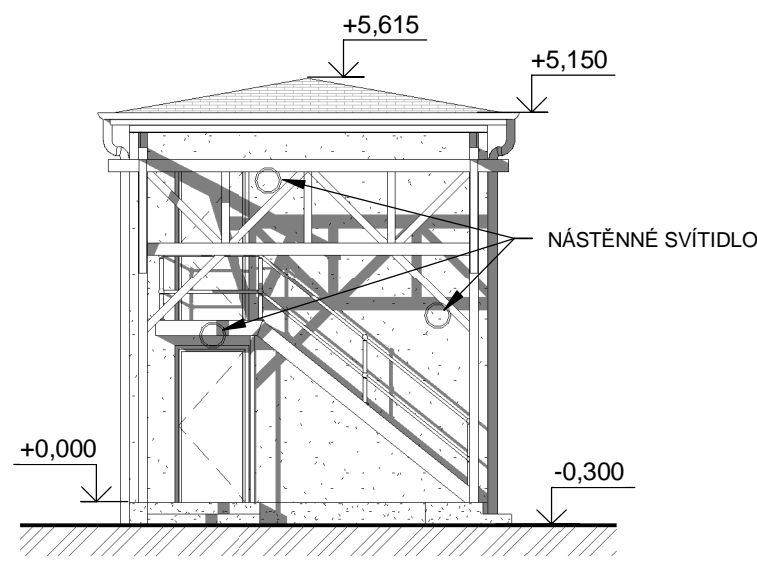
Pohled západní

1 : 100



Pohled východní

1 : 100



±0,000 = úroveň stávající podlahy 1.NP

Vypracoval: Projektční kancelář lay-out s.r.o., nám. Svobody 527, 739 61 Třinec
mobil: +420 776 213 159 / cieslar@lay-out.cz

Investor: Město Třinec, Jablunvská 160, 739 61 Třinec

Místo stavby: Obec Třinec, k.ú. Třinec, parc.č. 1239/19, 2235/1

Název stavby:

**Park u Hvězdárny Mikuláše Koperníka v Třinci -
naučná stezka, oprava fasády hvězdárny, oprava
ocel. schodiště s doplněním fasádního dřev.
opláštění, bleskosvod a přípojka kanalizace**

Výkres:

POHLEDY - Stávající stav



Datum vypracování: 02 / 2017

Stupeň dokumentace: DPS

Číslo zakázky: L2015-67

Měřítko: 1 : 100

Číslo výkresu:

D.03.05